



36 Lombard Street West, Floor 4, Toronto (ON), Canadá, M5C 2X3

EMERITA ANUNCIA LOS RESULTADOS DE PERFORACIÓN Y AUMENTA EL NÚMERO DE PERFORACIONES A 10 PLATAFORMAS EN EL PROYECTO IBERIA BELT WEST

TORONTO, ONTARIO. 8 de septiembre de 2022 - Emerita Resources Corp. (TSX – V: EMO; OTCQB: EMOTF) (la «Empresa» o «Emerita») anuncia que continúa acelerando la perforación en el proyecto Iberia Belt West (IBW) («IBW» o el «Proyecto»), de propiedad absoluta de Emerita. En la actualidad, hay 9 perforaciones en la delineación del yacimiento de La Romanera y 1 plataforma continúa perforando en La Infanta. Se han recibido resultados de ensayos de pozos de perforación del yacimiento de La Romanera (3 pozos de perforación) y del yacimiento de La Infanta (2 pozos de perforación), incluidos a continuación. Hasta la fecha, se han completado 23 pozos de perforación en el yacimiento de La Romanera, que es el objetivo principal del programa IBW.

Según Joaquín Merino, P. Geo. y presidente de Emerita: «Las perforaciones adicionales garantizarán que la Empresa mantenga el rumbo para cumplir sus objetivos en lo que respecta a la delineación del yacimiento de La Romanera. Las restricciones a la perforación entre las 14:00 y las 20:00 horas, relacionadas con las altas temperaturas y el resultante índice de incendios forestales, también se espera que finalicen el 21 de septiembre, a medida que se moderan las temperaturas, lo que permitirá trabajar las 24 horas para reanudar y aumentar la productividad. La temporada de caza, que empieza el 15 de octubre, no se espera que tenga efecto alguno sobre el programa de perforación del yacimiento de La Romanera».

David Gower, P. Geo. y CEO de Emerita, señala: «Continuamos interceptando grandes espesores de yacimientos masivos de sulfuros y nos encanta ver que los resultados continúan respaldando la primera estimación de recursos NI 43-101. La Empresa se encuentra en una sólida posición financiera, con más de 20 millones de dólares en sus arcas, que es mucho más del presupuesto necesario para completar la campaña. En la actualidad, hay 8 pozos de perforación adicionales en preparación y 8 pozos de perforación adicionales en curso en La Romanera (una plataforma se está reparando). En La Infanta hay 3 pozos de perforación en preparación y un pozo en curso».

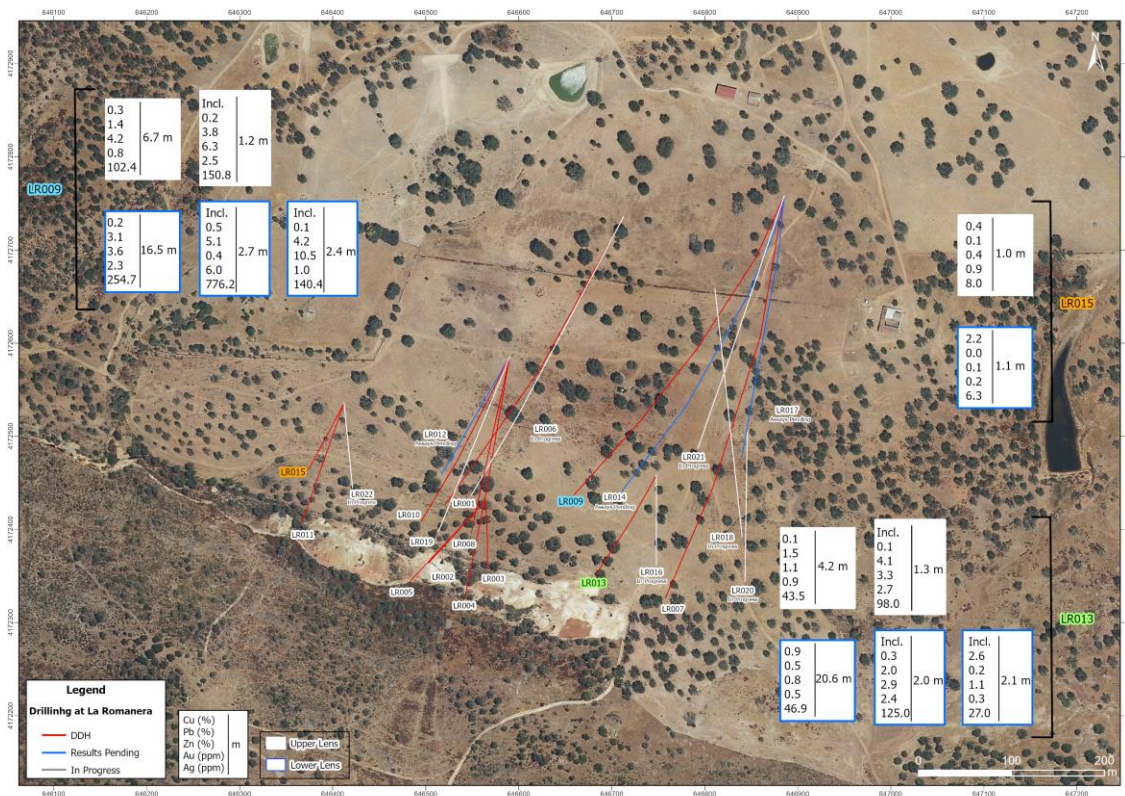
La Romanera:

Los pozos de perforación LR009, LR013 y LR015 interceptaron una mineralización masiva de sulfuros entre 200 y 450 metros bajo la superficie. Los pozos LR013 y LR009 están a lo largo de la sección 6700, y a unos 250 m, y han mostrado excelentes anchos y niveles. El yacimiento en esta zona tiene un espesor y un nivel muy continuos, lo que incluye altos niveles de oro y plata. El pozo LR015, situado en el borde occidental de la perforación histórica, interceptó 20,5 m de yacimientos masivos de piritas, pero no se han obtenido valores significativos de metal base o precioso en este pozo de perforación. La lente de sulfuro es espesa, y es característico de los yacimientos de sulfuros

de la faja masiva de sulfuros volcánica ibérica tener zonas de sulfuros estériles. Se requerirá perforación adicional en esta zona dada la espesa interceptación de sulfuros.

El pozo LR009 interceptó dos lentes. La lente superior se halló a partir de los 560,7 m, con 6,7 m que presentaban 0,3 % de cobre, 1,4 % de plomo, 4,2 % de zinc, 0,8 g/t de oro y 102,4 g/t de plata (incluidos 1,2 m con 0,2 % de cobre, 3,8 % de plomo, 6,3 % de zinc, 2,5 g/t de oro y 150,8 g/t de plata). La lente inferior se interceptó a los 581,3 m de profundidad, y comprende 16,5 m que presentaban 0,2 % de cobre, 3,1 % de plomo, 3,6 % de zinc, 2,3 g/t de oro y 254,7 g/t de plata (incluidos 2,7 m con 0,5 % de cobre, 5,1 % de plomo, 0,4 % de zinc, 6,0 g/t de oro y 776,2 g/t de plata y otros 2,4 m con 0,1 % de cobre, 4,2 % de plomo, 10,5 % de zinc, 1,0 g/t de oro y 140,4 g/t de plata).

El pozo LR013 interceptó dos lentes. La lente superior se halló a partir de los 223,0 m (200 m bajo la superficie), con 4,2 m que presentaban 0,1 % de cobre, 1,5 % de plomo, 1,1 % de zinc, 0,9 g/t de oro y 43,5 g/t de plata (incluidos 1,3 m con 0,1 % de cobre, 4,1 % de plomo, 3,3 % de zinc, 2,7 g/t de oro y 98,0 g/t de plata). La lente inferior se interceptó a los 267,0 m y comprende 20,6 m que presentaban 0,9 % de cobre, 0,5 % de plomo, 0,8 % de zinc, 0,5 g/t de oro y 46,9 g/t de plata (incluidos 2,0 m con 0,3 % de cobre, 2,0 % de plomo, 2,9 % de zinc, 2,4 g/t de oro y 125,0 g/t de plata y otros 2,1 m con 2,6 % de cobre, 0,2 % de plomo, 1,1 % de zinc, 0,3 g/t de oro y 27,0 g/t de plata).





36 Lombard Street West, Floor 4, Toronto (ON), Canadá, M5C 2X3

Figura 1: Mapa de ubicación que muestra los pozos de perforación LR009, LR013 y LR015 del yacimiento de La Romanera. El pozo LR015 es el pozo más occidental perforado por la Empresa hasta la fecha.

La Infanta:

Los 2 pozos de perforación de los que se habla a continuación están en el lado oriental y occidental, respectivamente, del yacimiento de La Infanta, y a unos 650 m a lo largo del rumbo. Los dos pozos forman parte del programa de delineación usado para demostrar la continuidad de la mineralización en apoyo de una estimación de recursos minerales NI 43-101.

El pozo IN060 interceptó mineralización de sulfuros en el bloque norte. El yacimiento continúa hacia el oeste en el bloque norte. La interceptación se halló a partir de los 96,3 m, con 1,6 m que presentaban 1,7 % de cobre, 3,5 % de plomo, 7,3 % de zinc, 1,0 g/t de oro y 71,3 g/t de plata. El pozo no continuó interceptando la mineralización del bloque sur debido a problemas técnicos del pozo de perforación.

El pozo IN061 interceptó mineralización en el bloque norte y en el sur. La mineralización del bloque norte se halló a partir de los 120,5 m, con 2,1 m que presentaban 0,4 % de cobre, 1,5 % de plomo, 2,2 % de zinc, 0,4 g/t de oro y 40,2 g/t de plata. El cuerpo mineralizado del bloque sur se halló a partir de los 191,7 m, con 4,3 m que presentaban 0,9 % de cobre, 1,8 % de plomo, 5,4 % de zinc, 0,2 g/t de oro y 55,4 g/t de plata.

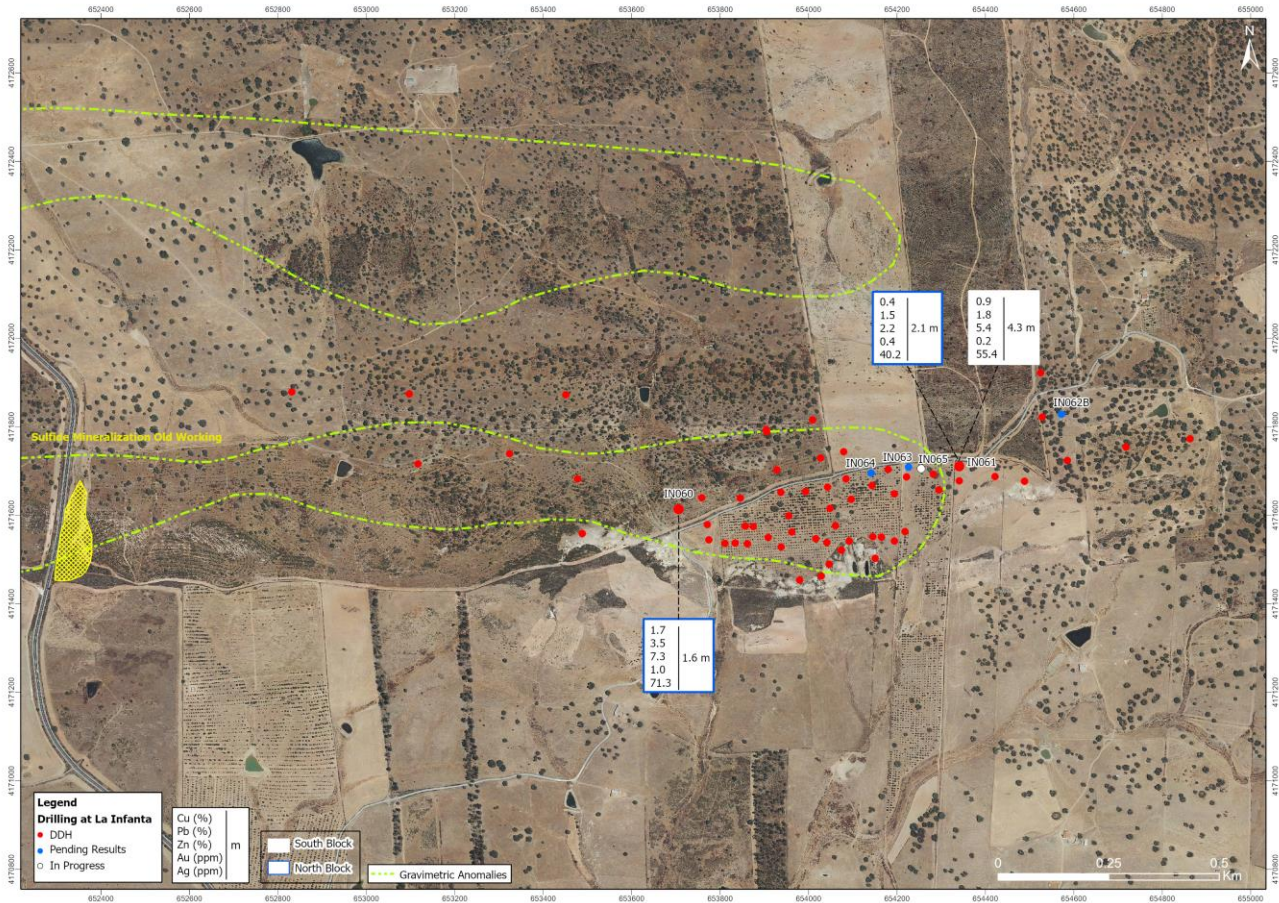


Figura 2: Mapa de ubicación que muestra los pozos de perforación 060 y 061 del yacimiento de La Infanta.

Tabla 1: Datos de pozos de perforación diamantina

DEPOSIT	DDH	Easting	Northing	Elevation	azimuth	dip	depth (m)	FROM	TO	Width (m)	Cu_%	Pb_%	Zn_%	Au_g/t	Ag_g/t
LA ROMANERA	LR009	646891	4172761	144	204	-57	624.8	560.7	567.4	6.7	0.3	1.4	4.2	0.84	102.4
	incl.							566.2	567.4	1.2	0.2	3.8	6.3	2.54	150.8
	LR009	646748	4172458	152	206	-68	313.3	581.3	597.8	16.5	0.2	3.1	3.6	2.29	254.7
	incl.							581.3	584.0	2.7	0.5	5.1	0.4	6.02	776.2
	LR013	646414	4172539	142	208	-73	244.8	590.7	593.0	2.4	0.1	4.2	10.5	1.01	140.4
	incl.							223.0	227.2	4.2	0.1	1.5	1.1	0.94	43.5
	LR013	646414	4172539	142	208	-73	244.8	223.9	225.2	1.3	0.1	4.1	3.3	2.72	98.0
	incl.							267.0	287.6	20.6	0.9	0.5	0.8	0.53	46.9
	LR013	646414	4172539	142	208	-73	244.8	268.0	270.0	2.0	0.3	2.0	2.9	2.41	125.0
	incl.							285.6	287.6	2.1	2.6	0.2	1.1	0.27	27.0
LR015	646414	4172539	142	208	-73	244.8	249.4	250.4	1.0	0.4	0.1	0.4	0.92	8.0	
LR015							267.4	268.5	1.1	2.2	0.0	0.1	0.19	6.3	
INFANTA	IN060	653707	4171616	204	172	-50	166.0	96.3	97.9	1.6	1.7	3.5	7.3	0.95	71.3
	IN061	654342	4171711	209	172	-50	237.1	120.5	122.5	2.1	0.4	1.5	2.2	0.35	40.2
	IN061							191.7	196.0	4.3	0.9	1.8	5.4	0.18	55.4

Personal cualificado

La información científico-técnica de este comunicado de prensa ha sido revisada y aprobada por Joaquín Merino, P. Geo, presidente de la Empresa y personal cualificado según lo definido por el instrumento NI 43-101 de los administradores de valores canadienses.



36 Lombard Street West, Floor 4, Toronto (ON), Canadá, M5C 2X3

Acerca de Emerita Resources Corp.

Emerita es una empresa de recursos naturales dedicada a la adquisición, la exploración y el desarrollo de propiedades minerales en Europa. Se centra principalmente en la exploración en España. El domicilio social y el equipo técnico de la Empresa se encuentran en Sevilla (España), aunque también hay una oficina administrativa en Toronto (Canadá).

Para obtener más información, póngase en contacto con:

Joaquín Merino
+34 (628) 1754 66 (España)

Vincent Chen
+1 778 990 9433 (Toronto)
info@emeritaresources.com

Precauciones respecto a la información prospectiva

Este comunicado de prensa contiene información prospectiva a efectos de la legislación de valores canadiense aplicable. La información prospectiva incluye, por ejemplo, la mineralización del Proyecto IBW, la prospectividad del Proyecto, la exploración del Proyecto, los plazos y la capacidad de la Empresa para producir una estimación de recursos minerales de conformidad con NI 43-101 y los planes futuros de la Empresa. Por lo general, la información prospectiva se puede identificar mediante el uso de terminología prospectiva como «planea», «espera» (o «no espera»), «se espera», «presupuesto», «programado», «estima», «prevé», «pretende», «anticipa» (o «no anticipa»), «cree», o variaciones de dichas palabras y frases. Además, expresiones como «pueden», «podrían», «serían», «podría», «se tomará», «ocurrirá» o «se logrará» se aplican a algunos eventos, resultados o acciones. La información prospectiva está sujeta a riesgos conocidos y desconocidos, incertidumbres y otros factores que pueden causar que los resultados reales, el nivel de actividad, el rendimiento o los logros de Emerita sean sustancialmente diferentes de lo expresado o implícito en ella. La información prospectiva incluye, entre otros, incertidumbres comerciales, económicas, competitivas, geopolíticas y sociales generales; resultados reales de las actividades de exploración actuales; riesgos asociados con la operación en jurisdicciones extranjeras; capacidad para integrar correctamente las propiedades adquiridas; riesgos de operaciones en el extranjero, y otros riesgos propios de la industria minera. Aunque Emerita ha intentado identificar los factores causantes de que los resultados reales difieran materialmente del contenido de la información prospectiva, pueden darse otros elementos que provoquen que los resultados no sean los previstos, estimados o esperados. No se puede garantizar que dicha información sea precisa, ya que los resultados reales y los eventos futuros podrían diferir materialmente de lo indicado en ella. Por lo tanto, los lectores no deben tomar la información prospectiva como valor totalmente fiable. Emerita no se compromete a actualizar la información prospectiva, salvo que así lo exijan las leyes de valores aplicables.

NI TSX VENTURE EXCHANGE NI SU PROVEEDOR DE SERVICIOS DE REGULACIÓN (SEGÚN SE DEFINE ESTE TÉRMINO EN LAS POLÍTICAS DE TSX VENTURE EXCHANGE) ASUMEN NINGUNA RESPONSABILIDAD POR LA ADECUACIÓN O PRECISIÓN DE ESTE COMUNICADO.